

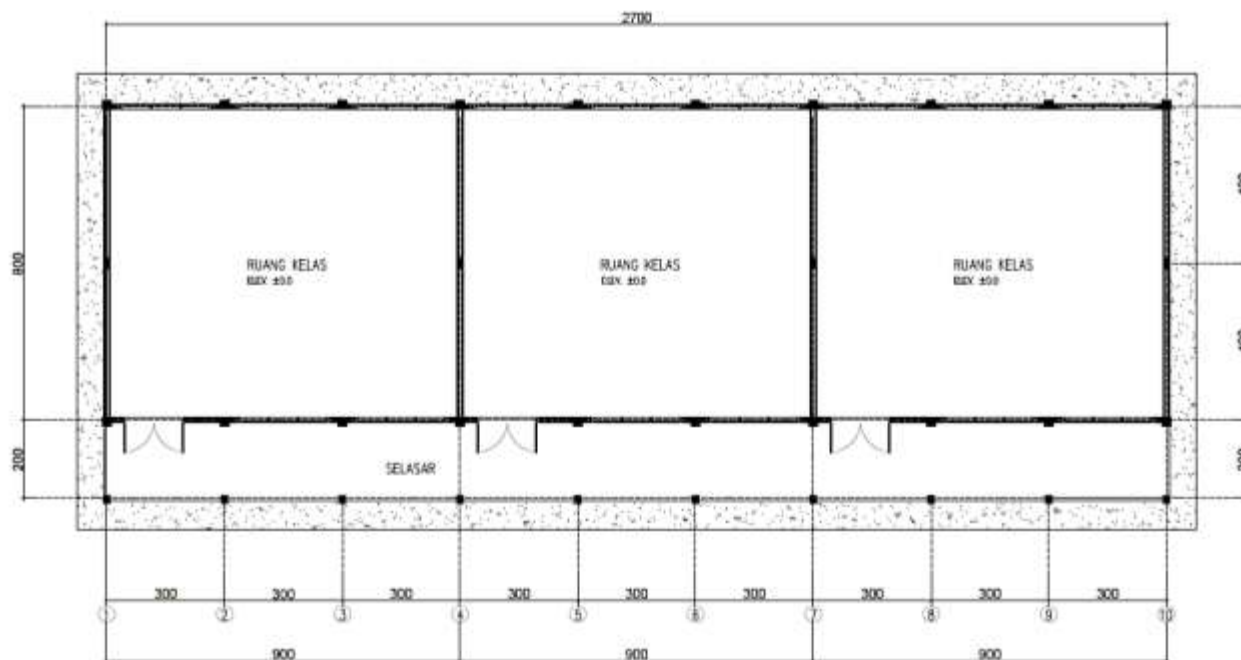
# **LAMPIRAN A**

**CONTOH RUANG DAN BANGUNAN**

**UNIT SEKOLAH BARU (USB)**

**SEKOLAH MENENGAH ATAS (SMA)**

**CONTOH BANGUNAN**  
**RUANG KELAS BARU**  
**SEKOLAH MENENGAH ATAS (SMA)**



STANDAR RUANG DAN BANGUNAN SMA  
DIREKTORAT PEMBINAAN SMA  
DITJEN DIKASMAN - KEMENDIKBUD

JUDUL GAMBAR

DENAH RUANG KELAS BARU

SKALA

NTS

NO. GAMBAR

01-RKB

KETERANGAN:  
3 RKB DENGAN KONSTRUKSI BANGUNAN 1 LANTAI



TAMPAK DEPAN



TAMPAK BELAKANG



STANDAR RUANG DAN BANGUNAN SMA  
DIREKTORAT PEMBINAAN SMA  
DITJEN DIKDASMEN - KEMENDIKBUD

JUDUL GAMBAR

TAMPAK DEPAN DAN BELAKANG

SKALA

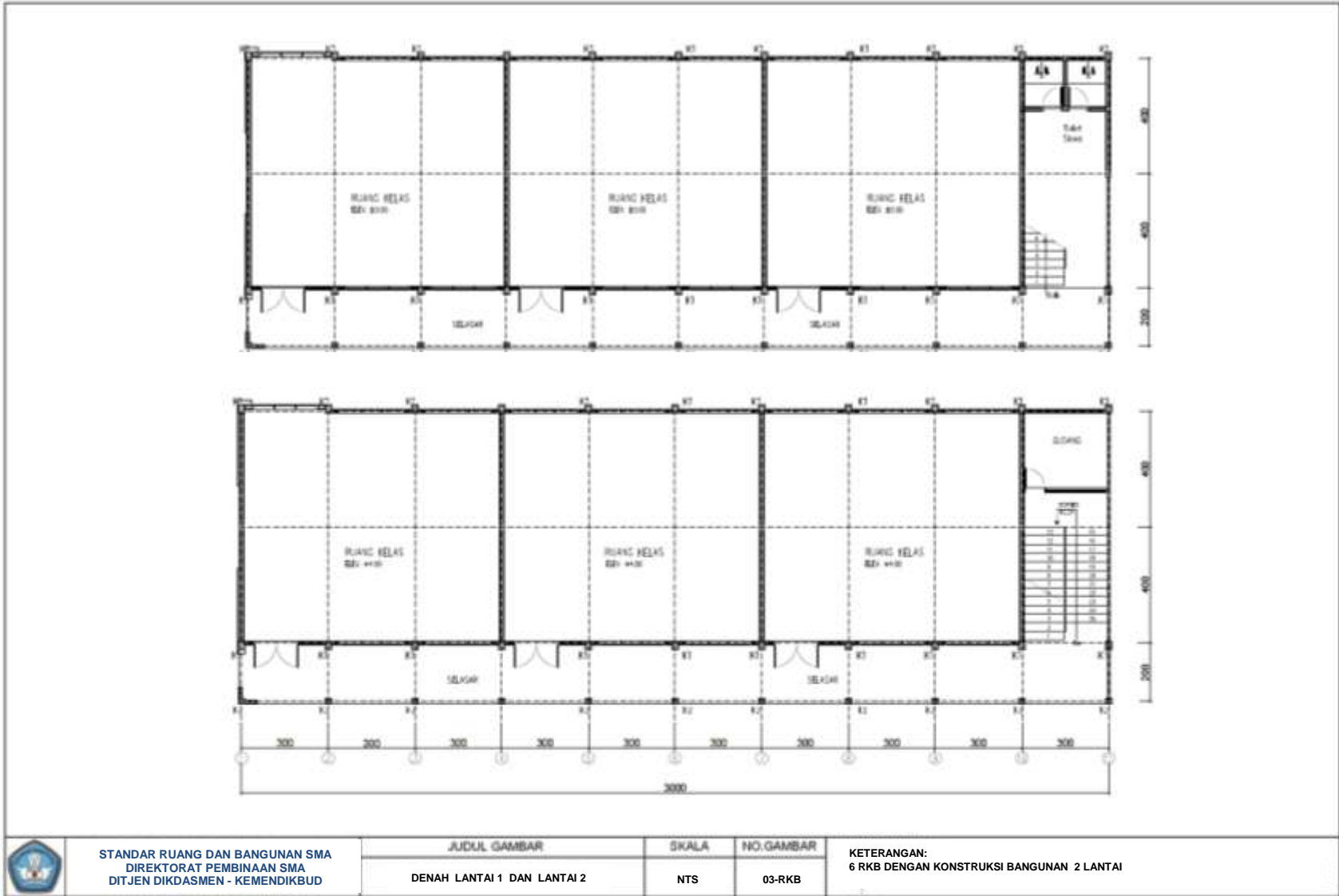
NTS

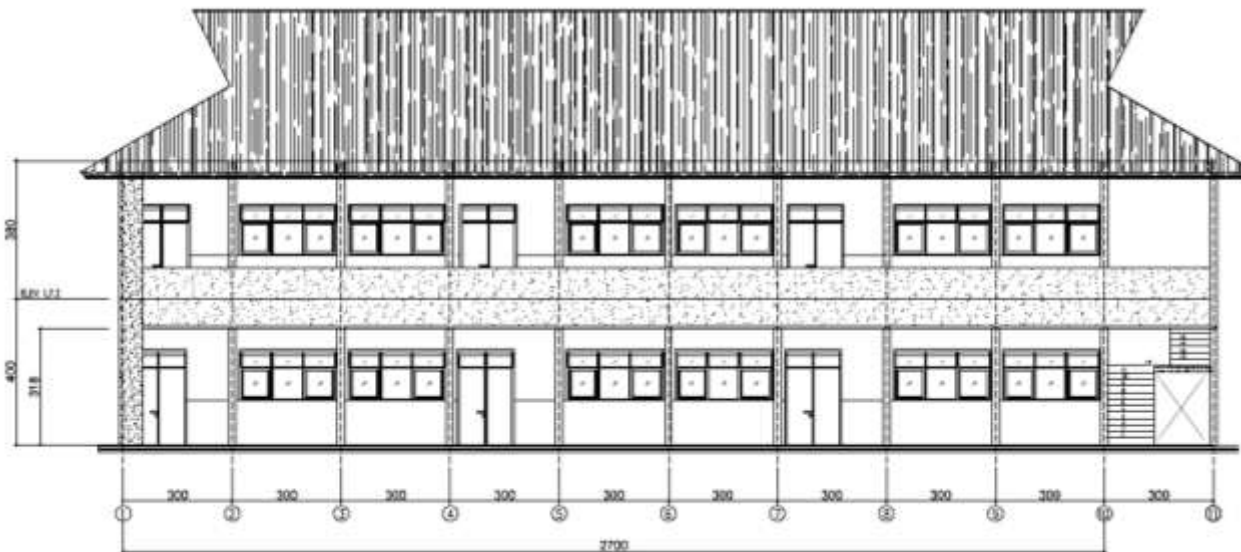
NO. GAMBAR

02-RKB

KETERANGAN:

3 RKB DENGAN KONSTRUKSI BANGUNAN 1 LANTAI, MODEL ATAP PERISAI (LIMAS)





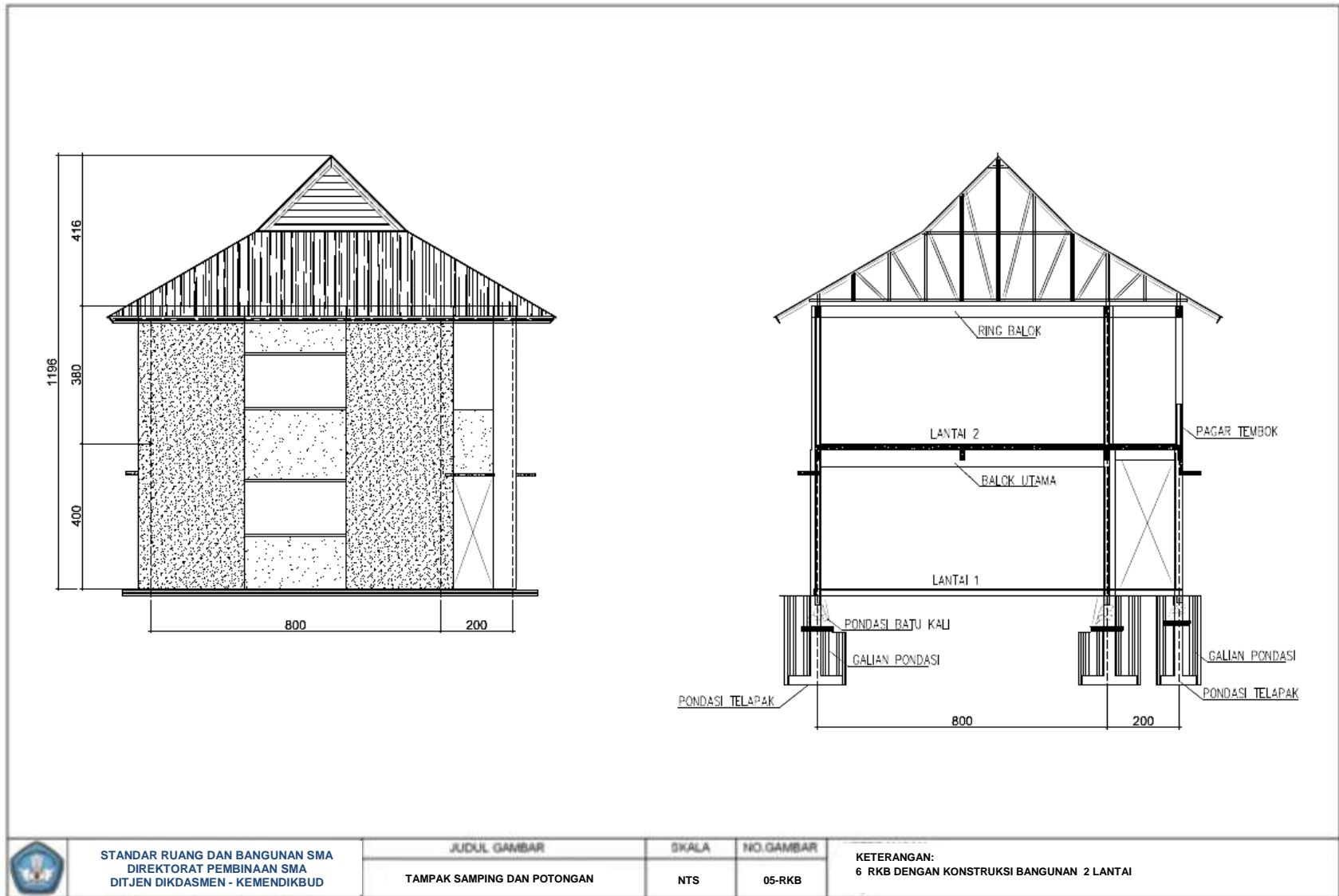
STANDAR RUANG DAN BANGUNAN SMA  
 DIREKTORAT PEMBINAAN SMA  
 DITJEN DIKASMEN - KEMENDIKBUD

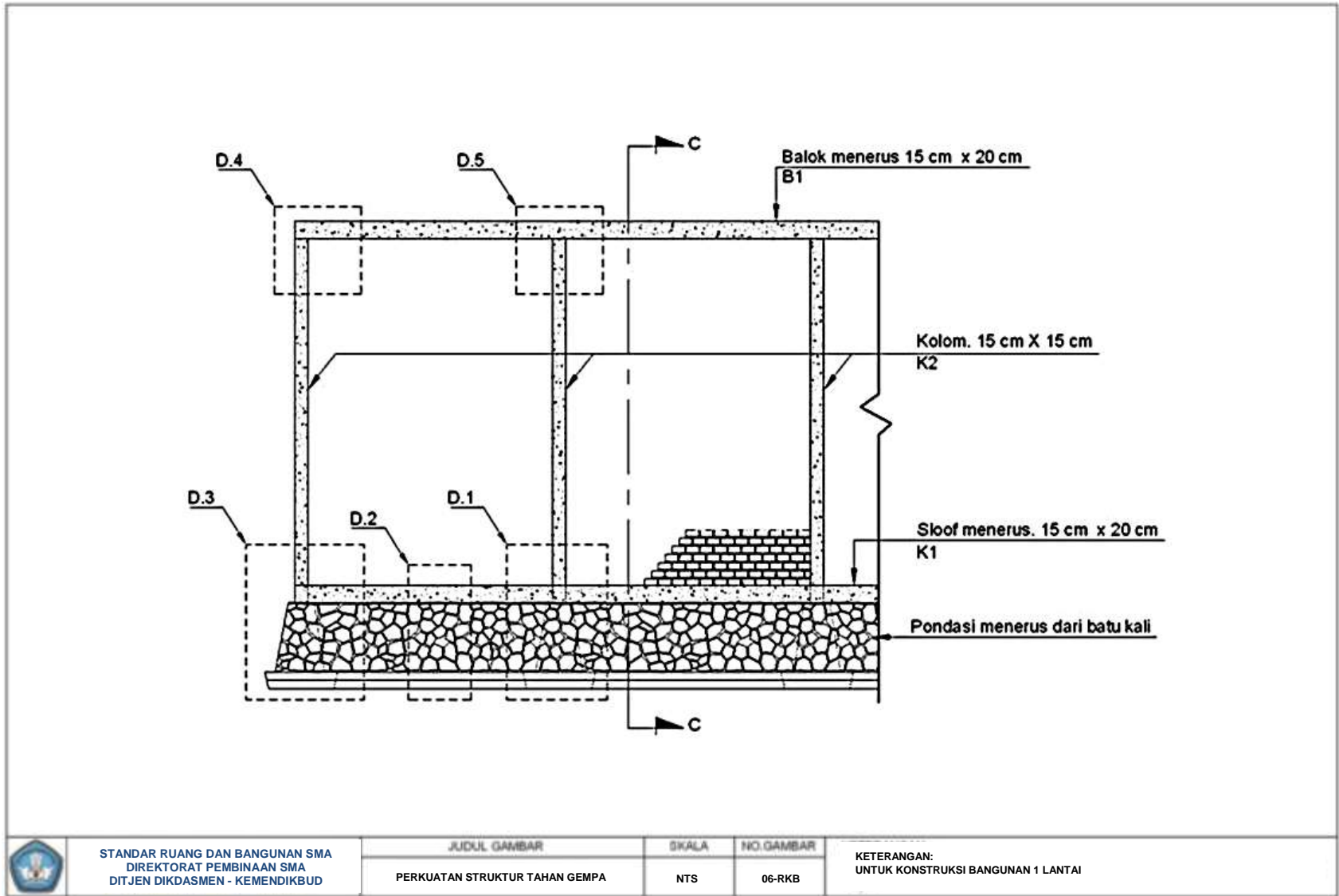
JUDUL GAMBAR  
 TAMPAK DEPAN RKB BERTINGKAT

SKALA  
 NTS

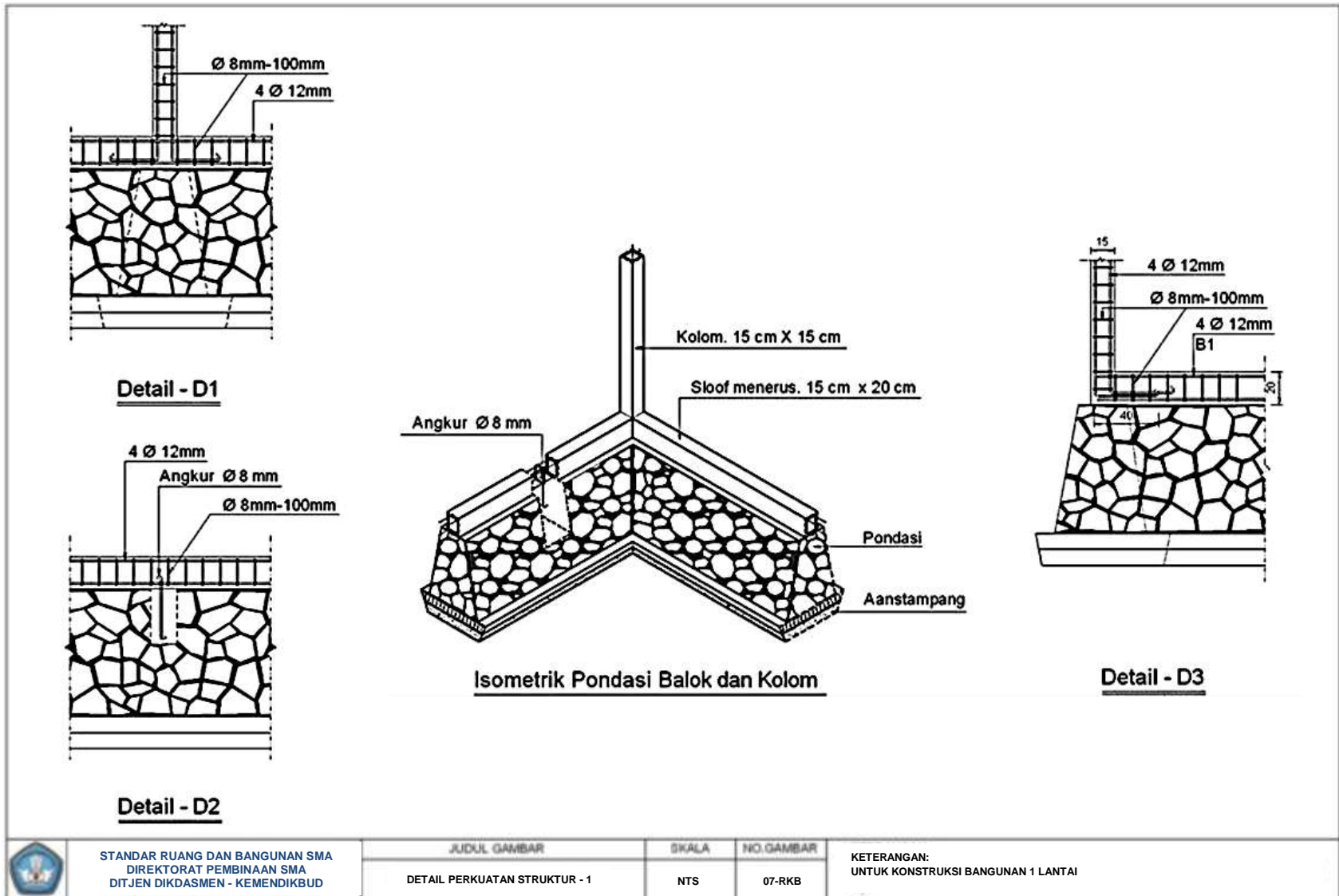
NO. GAMBAR  
 04-RKB

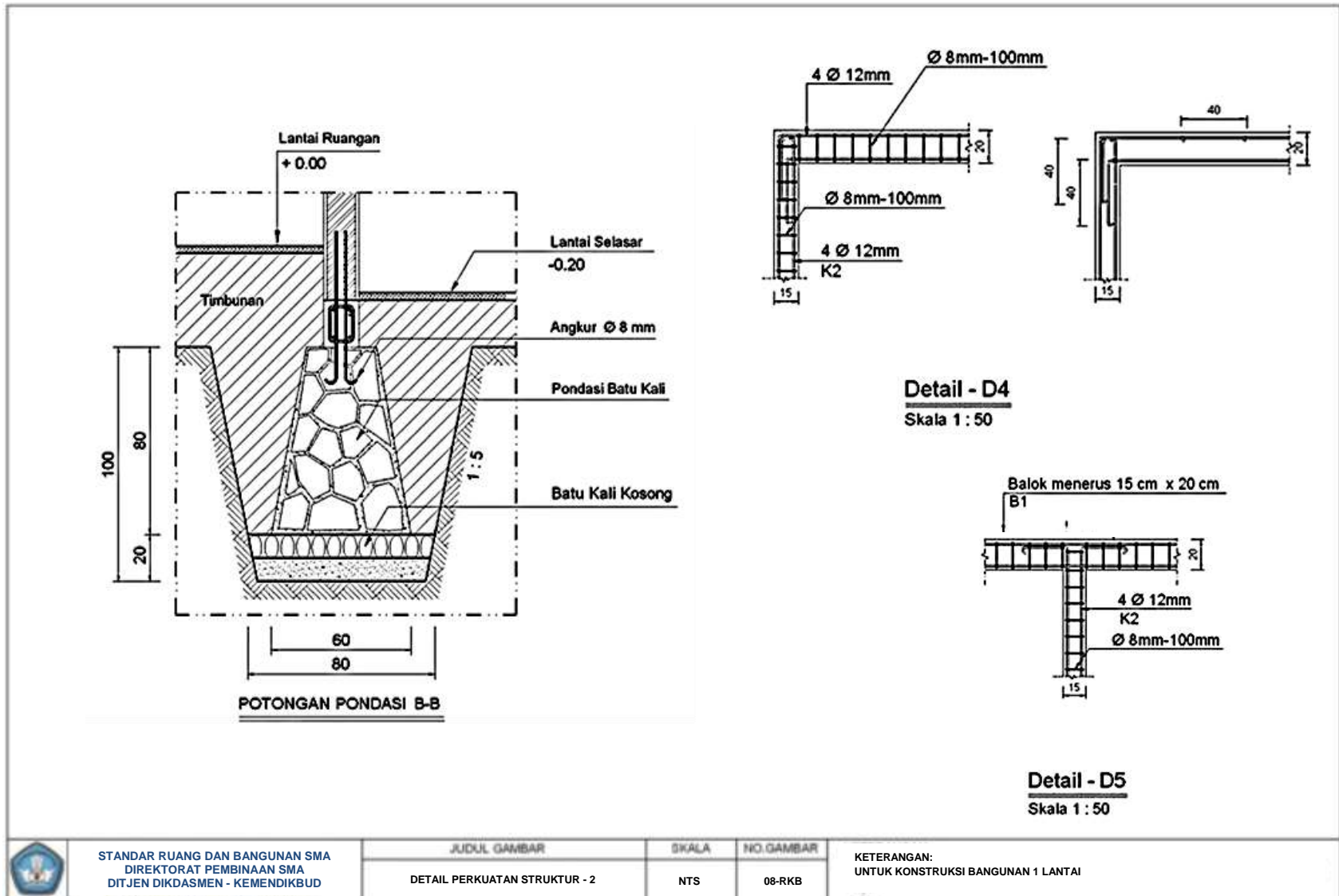
KETERANGAN:  
 6 RKB DENGAN KONSTRUKSI BANGUNAN 2 LANTAI

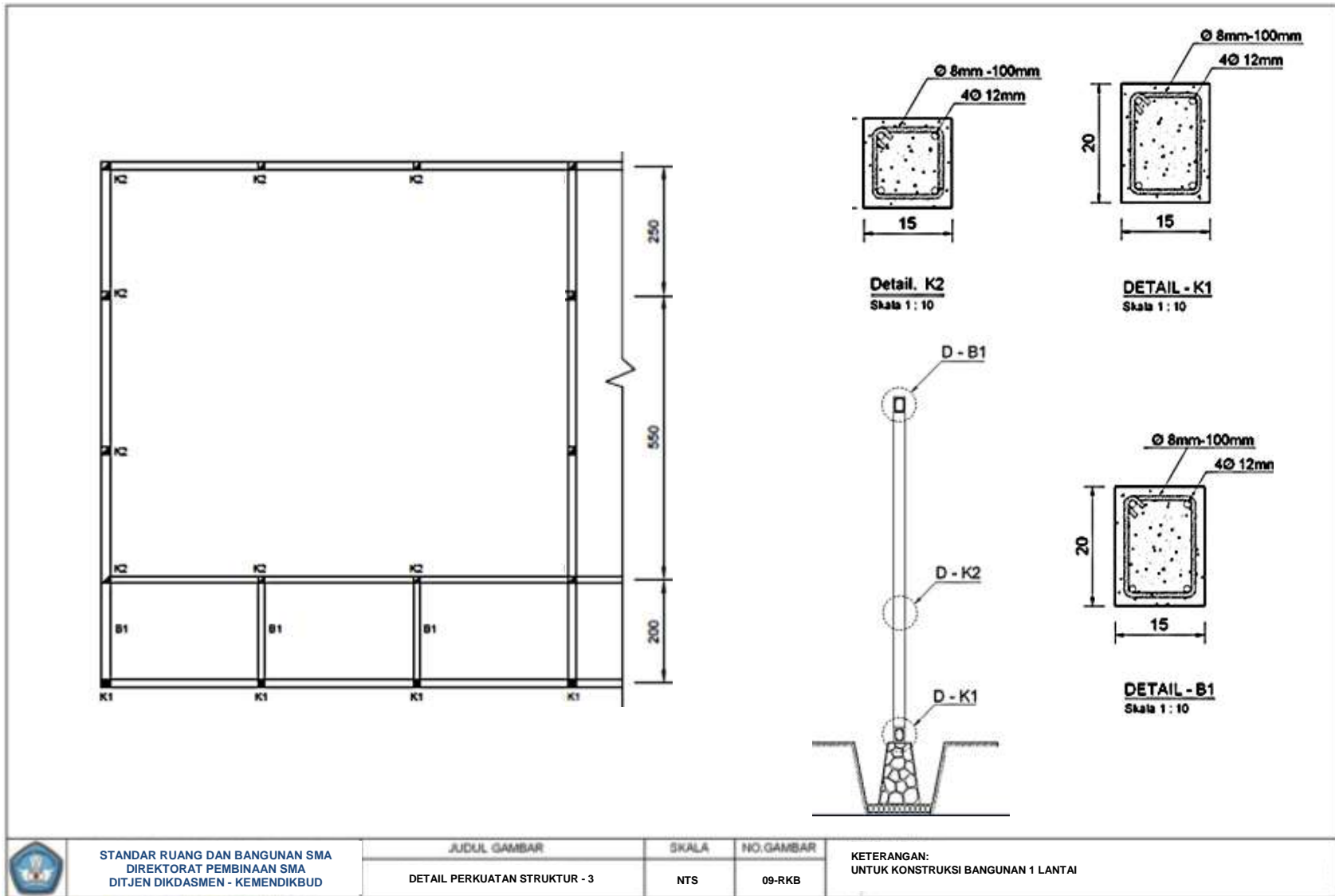


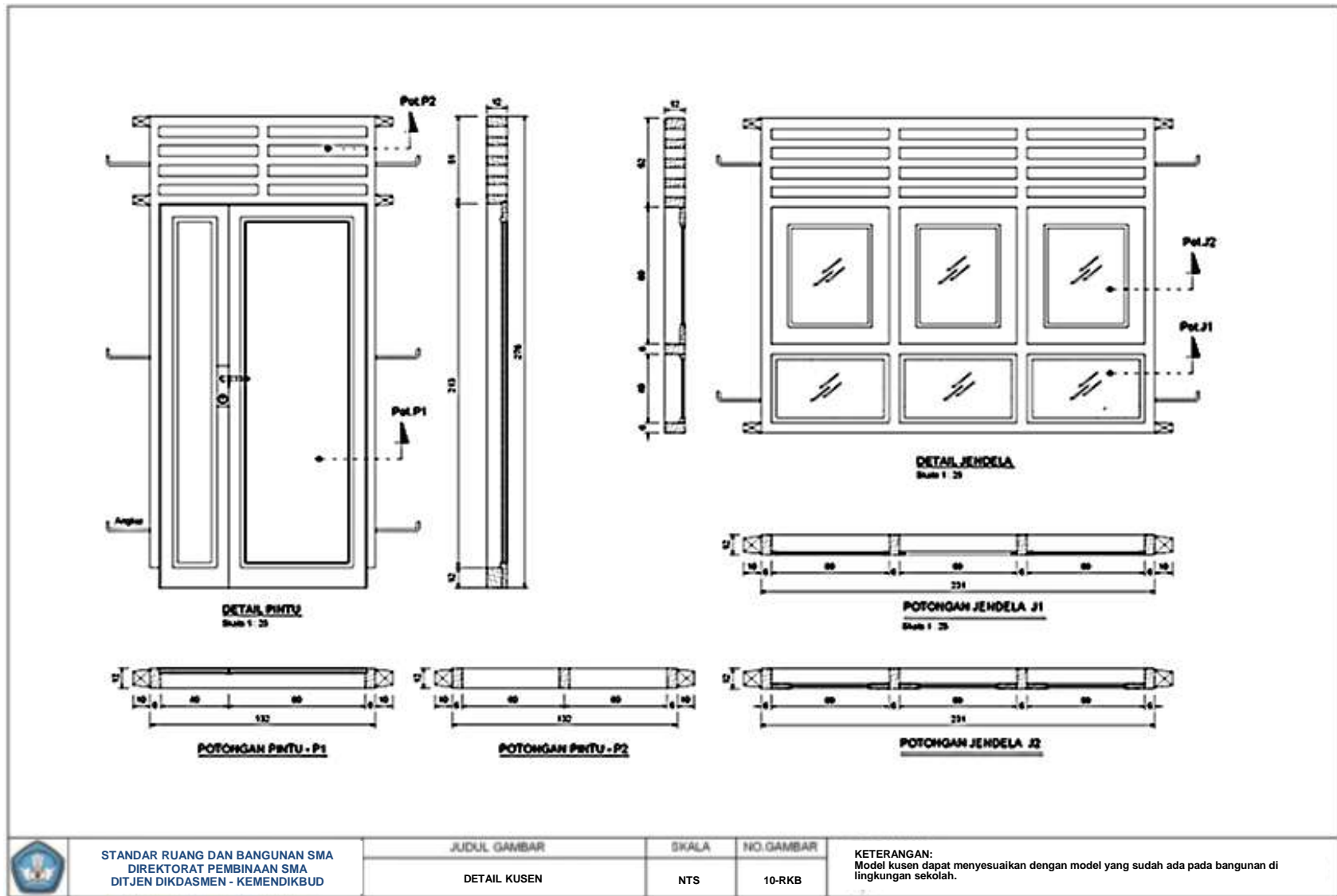




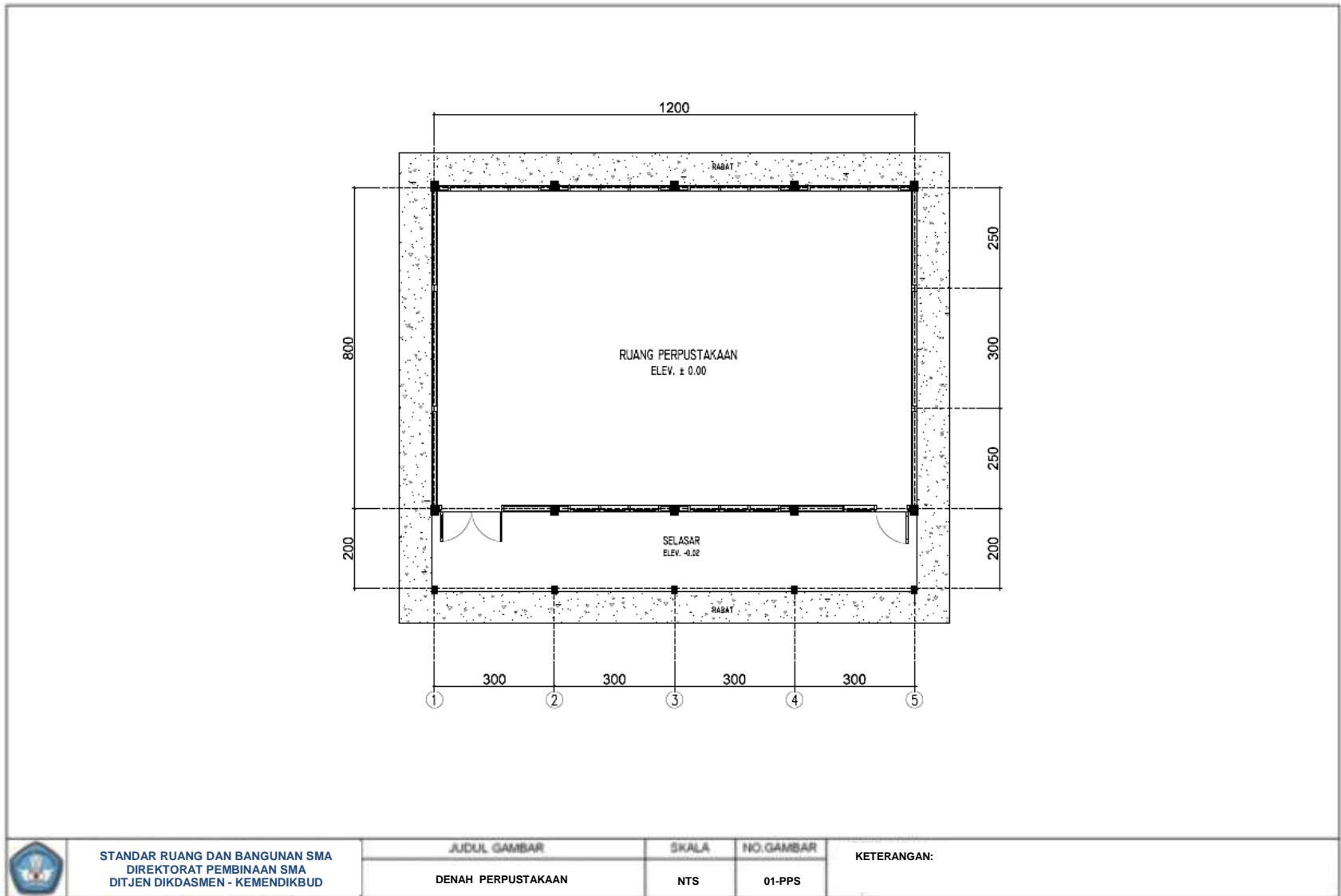


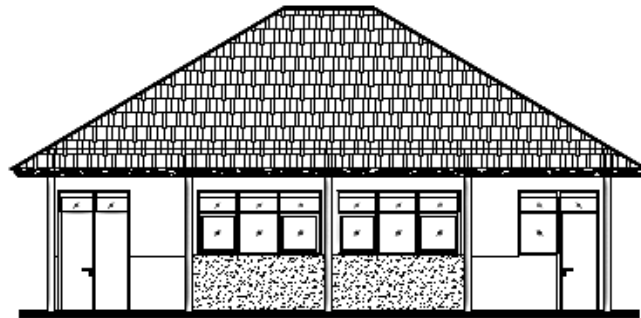




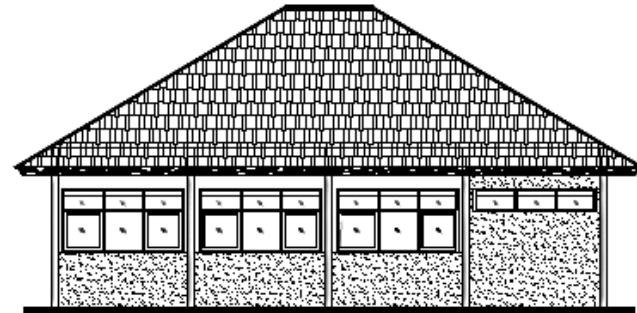


CONTOH BANGUNAN  
**RUANG PERPUSTAKAAN**  
SEKOLAH MENENGAH ATAS (SMA)





TAMPAK DEPAN



TAMPAK BELAKANG



STANDAR RUANG DAN BANGUNAN SMA  
DIREKTORAT PEMBINAAN SMA  
DITJEN DIKASMAN - KEMENDIKBUD

JUDUL GAMBAR  
TAMPAK BELAKANG PERPUSTAKAAN

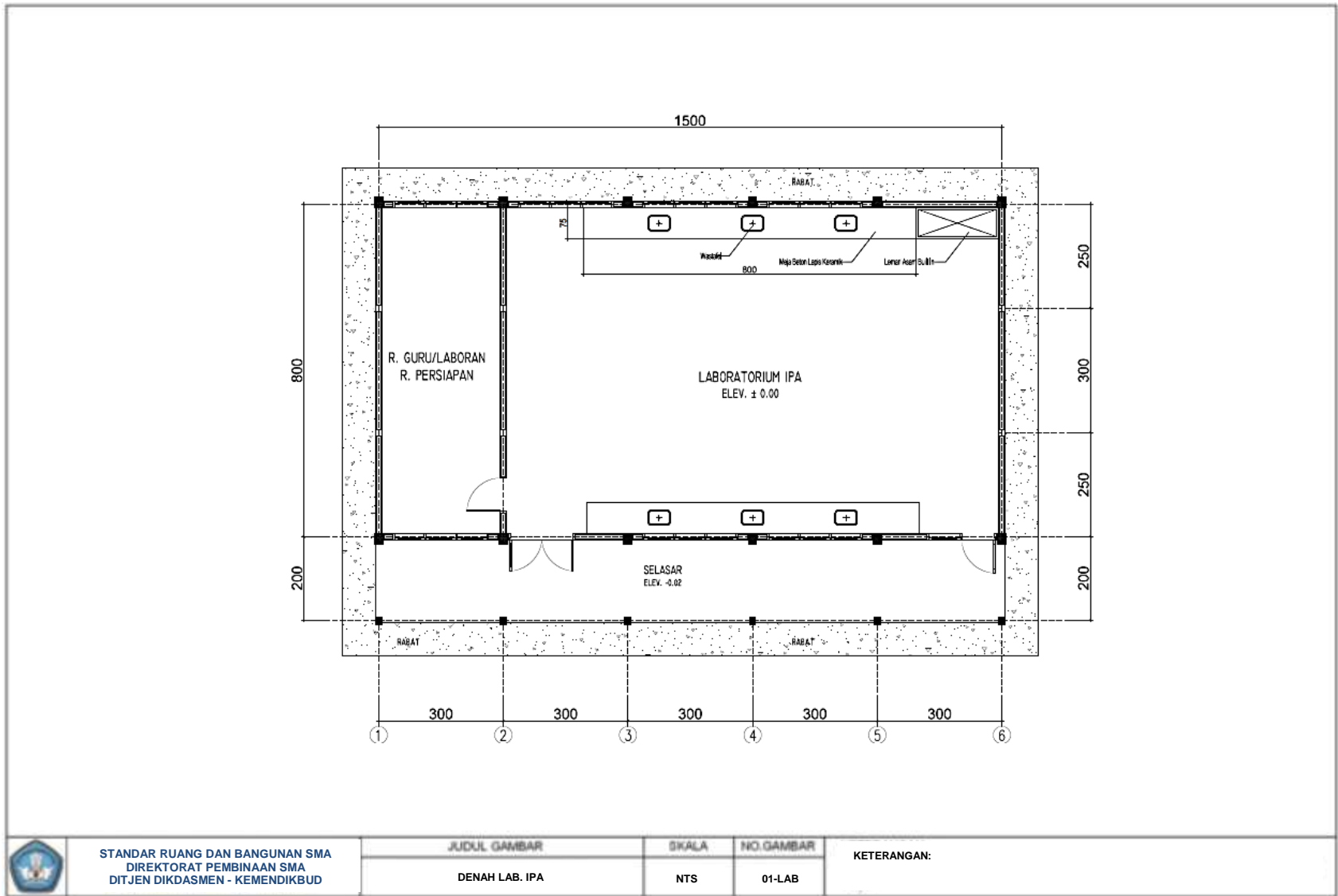
SKALA  
NTS

NO. GAMBAR  
02-PPS

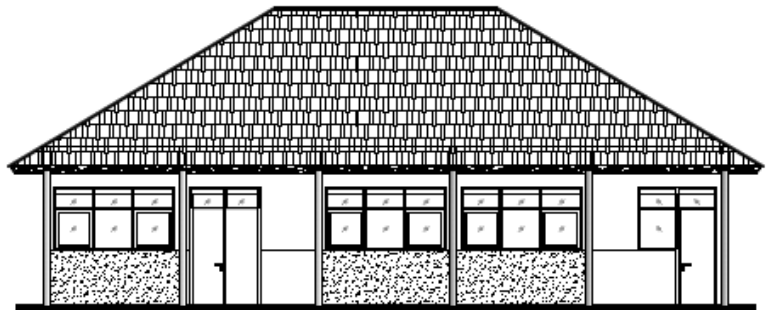
KETERANGAN:  
MODEL ATAP PERISAI (LIMAS)

CONTOH BANGUNAN  
**RUANG LABORATORIUM IPA**  
SEKOLAH MENENGAH ATAS (SMA)

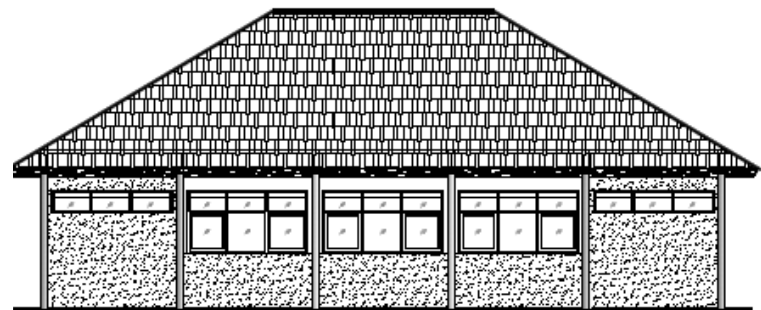




 <p>STANDAR RUANG DAN BANGUNAN SMA DIREKTORAT PEMBINAAN SMA DITJEN DIKASMAN - KEMENDIKBUD</p>	JUDUL GAMBAR	SKALA	NO. GAMBAR	KETERANGAN:
	DENAH LAB. IPA	NTS	01-LAB	



TAMPAK DEPAN 



TAMPAK BELAKANG 

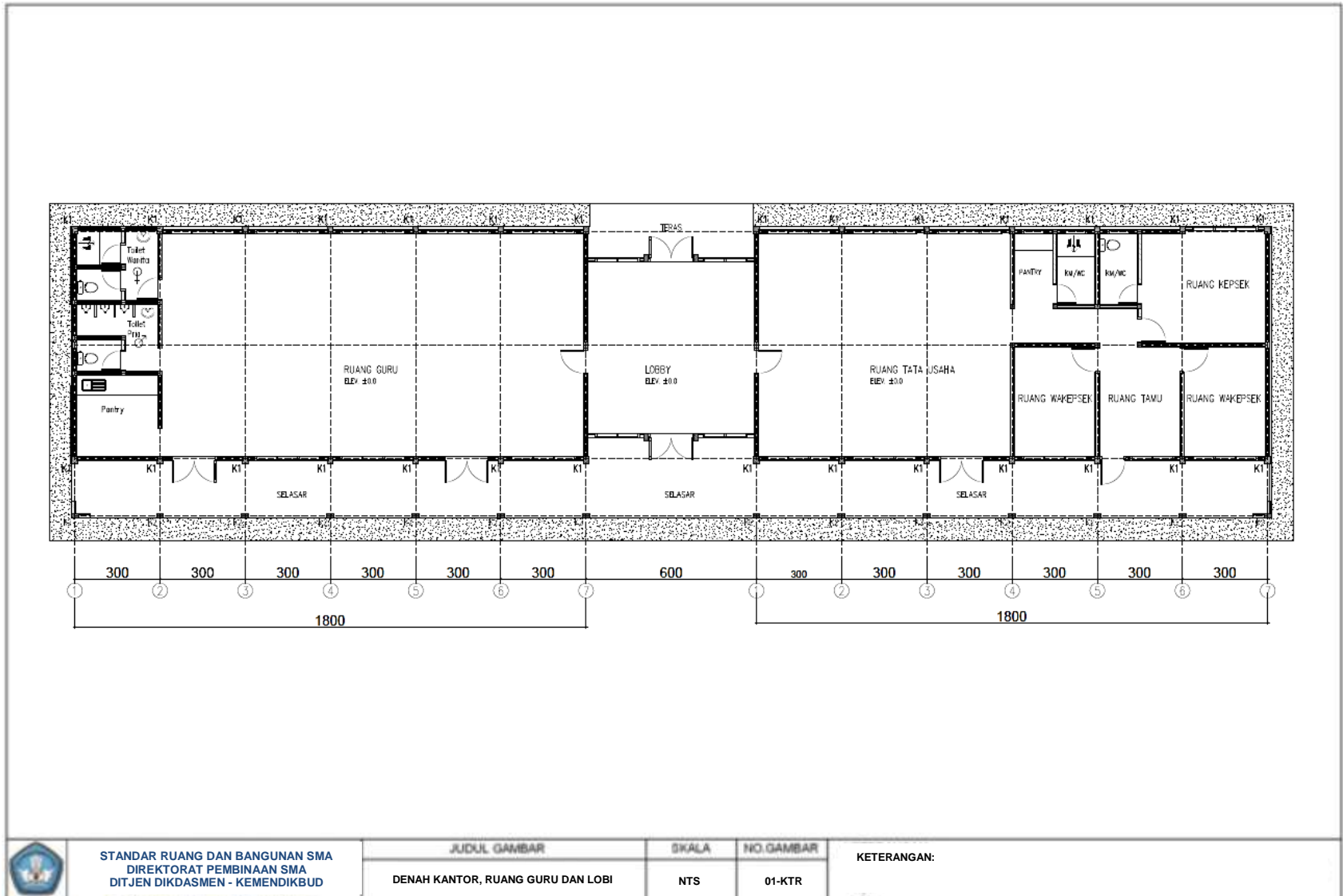


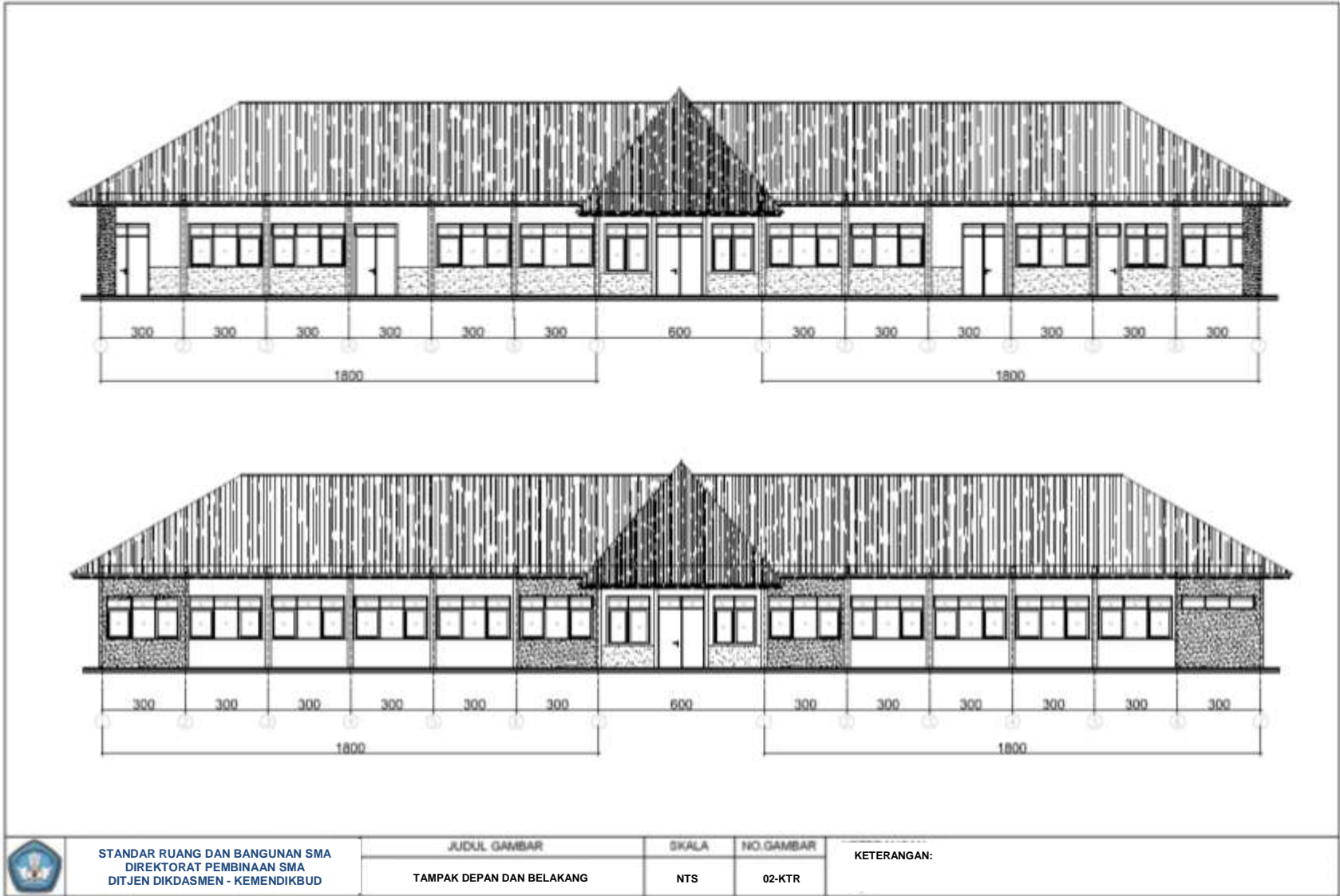
STANDAR RUANG DAN BANGUNAN SMA  
DIREKTORAT PEMBINAAN SMA  
DITJEN DIKASMAN - KEMENDIKBUD

JUDUL GAMBAR	SKALA	NO. GAMBAR
TAMPAK DEPAN DAN BELAKANG LAB. IPA	NTS	02-LAB

KETERANGAN:

**CONTOH BANGUNAN**  
**KANTOR, RUANG GURU DAN LOBI**  
**SEKOLAH MENENGAH ATAS (SMA)**





**CONTOH BANGUNAN**  
**JAMBAN SISWA DAN GUDANG**  
**SEKOLAH MENENGAH ATAS (SMA)**

